

Accoppiatore di linea BX-LC02



DESCRIZIONE

BX-LC02 è un accoppiatore di area/linea che intercollega due linee di trasmissione dati KNX garantendo il disaccoppiamento galvanico tra di esse. Ogni linea del bus di un'installazione KNX può funzionare in modo indipendente dalle altre aree/linee.

BX-LC02 supporta la comunicazione KNX Data Secure (i telegrammi KNX Data Secure possono essere elaborati e filtrati in base alle impostazioni).



Interfaccia USB BX-DINUSB



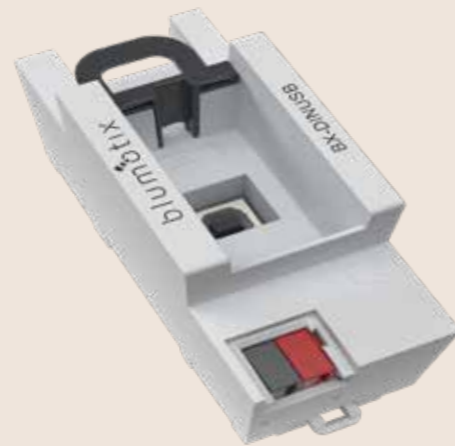
DESCRIZIONE

BX-DINUSB è una interfaccia KNX da barra DIN per la comunicazione bidirezionale KNX / USB che permette di collegarsi a una linea bus con il proprio PC. La connessione USB è galvanicamente isolata dal bus KNX.

Ideale per l'impiego del software ETS, sia in fase di programmazione sia per sessioni di monitoraggio dati.

CARATTERISTICHE TECNICHE

- Collegamento del PC ai sistemi KNX.
- Indirizzamento, programmazione e diagnosi dei dispositivi KNX.
- Compatibile con i prodotti KNX Data Secure.
- Download rapido delle applicazioni (supporto Long Frame a partire da ETS5).
- Compatibile con ETS4, ETS5 (e superiori).



Interfaccia USB BX-USB



DESCRIZIONE

BX-USB è una interfaccia KNX di comunicazione bidirezionale KNX / USB che permette di collegarsi a una linea bus con il proprio PC. La connessione USB è galvanicamente isolata dal bus KNX. Ideale per l'impiego del software ETS, sia in fase di programmazione sia per sessioni di monitoraggio dati.

CARATTERISTICHE TECNICHE

- Compatibilità: ETS3 e suc. – Falcon
- Assorbimento: USB 200 mW – KNX 100 mW
- Dimensioni: 90 x 91 x 12 mm

Morsetti BX-SP01



DESCRIZIONE

BX-SP01 è la scatola da 50 connettori KNX. Si tratta di connettori per applicazioni che rispettano lo standard European Installation Bus (EIB) e permettono la comunicazione tra il dispositivo e il bus KNX.

CARATTERISTICHE TECNICHE

- Numero di contatti: 8
- Numero di potenziali: 2
- Dimensioni filo min: 22 AWG
- Dimensioni filo max: 18 AWG
- Tensione nominale: 100 V ac
- Corrente massima: 6 A
- Temperatura operativa: -60 ÷ +105 °C (uso interno)

CAVO BUS KNX

BX- SP05 (4 poli), BX - SP06 (2 poli)

IL CAVO E COMPOSTO DA:

1. Conduttore
2. Isolante
3. Separatore
4. Schermatura
5. Drenaggio
6. Guaina



DESCRIZIONE

BX-SP05/06 è la matassa da 100 metri di cavo KNX 4/2 poli. Il cavo realizzato con 2 doppini twistati di sezione 0,8mm, schermati con nastro Al/Pet, non propaganti l'incendio e a ridotta emissione di alogeni.

CARATTERISTICHE TECNICHE

- Cavo 2 x 2 x 0,80 mm²
- Conduttore: rame ricotto (cl. 1)
- Isolante: PVC qualità R2
- Separatore: nastro Pet
- Drenaggio: rame stagnato ricotto (formazione 1 x 0,40 mm)
- Schermatura: nastro Al/Pet
- Guaina: PVC di qualità RZ
- Colore guaina: RAL 6018
- Ridotta emissione di alogeni: <22%
- Capacità cond.: <100 pF/m a 10 KHz
- Induttanza: <0,85 uH/m a 10 KHz
- Tensione nominale: 300 V
- Tensione massima: 330 V
- Tensione di prova: 4000 V
- Temp. Max d'esercizio: 70 °C
- Temp. di corto circuito: 160 °C
- Temp. Di posa: 0 °C
- Raggio di curvatura: 53 mm